

# marie claire

RHÔNE-ALPES

## Maison



Nouveau Chalet Inrapaléart - Location de prestige à La Clusaz  
www.chaletinrapaleart.com

MARIE CLAIRE MAISON RHÔNE-ALPES - N° 475 FEVRIER - MARS 2015  
RÉDACTION ET PUBLICITÉ : TRIGONE MAGAZINES : SOPHIE AJELLO - RÉDACTION CATHERINE CLAUDE  
56, PLACE DE LA RÉPUBLIQUE - 69002 LYON - 04 72 41 71 72 - PUBLICITÉ : PATRICIA VAL 06 23 15 45 63

(parti pris MONTAGNE)



### GOURMANDISE TRANSALPINE

Auro Bucci aurait pu être musicien ou artiste. Du coup, il cuisine comme on crée. Avec passion, simplicité et engagement. Sa carte est généreuse à base de produits bios, faits maison, soigneusement sélectionnés et mis en valeur de façon spectaculaire mais sans ostentation. Plats fratchés, burger végétal, poisson du jour, viande du Flamm... Cette cuisine italienne naturelle est une vraie bonne surprise. Une partie des plats est sans gluten et sans produits laitiers. Une très belle carte des vins complète l'ensemble avec des découvertes transalpines magnifiques. Epicerie et atelier cuisine en complément. Ouvert tous les jours de 18h30 à 22h00 - 9 Chemin du Cry (Route des Pellets) - Chamoni - 04 50 53 20 36 www.restaurant-impossible.com



### TROP DESIGN

Dans cette galerie d'art et de design, les créateurs sont à l'honneur. On a craqué pour ces vases en verre soufflé, céramique, cuivre, laiton et bois. Ingénieurs, ils sont composés de plusieurs vases superposés. Merci qu'à ? Pia Wüstenberg, une allemande passée par le Royal College of Arts de Londres. Formes et Utopie - 220, rue de la Poste - Maglie - www.dormesetlopiac.com



### POÉSIE SUSPENDUE

Génial, les créateurs des meubles La Fibule ont fait de Refuge un show-room incroyable pour les passionnés de design et de mobilier. Aucun risque que l'énorme lampe Cellule passe inaperçue dans votre intérieur ! On y court derrière d'autres belles idées pour la maison. Refuge et La Fibule 1970, route Nationale Maglie, www.laFibule.fr

### Étoile

Raphaël Le Maroq tient ses promesses et continue de surprendre les gourmets. Depuis 10 ans, Le Sérac, niché au cœur de Saint-Gervais, ne cesse de progresser avec son savant mélange de tradition et d'innovation culinaire. Avec cette première étoile au Guide Michelin, le chef confirme ce qu'on savait déjà, il en a encore sous le pied ! Il suffit de se laisser tenter par la perche du Leman et l'ondée de valentin pomme écorcée au citron. Tout y est et tout est dit ! Le Sérac - 04 50 93 60 50



### ISABELLA

Premier lieu pour l'hôtel Pointe Isabelle dont la rénovation complète a été confiée au designer suédois Stytt Trampoli. Il s'est inspiré de l'histoire de la célèbre alpiniste britannique Isabella Straton qui réalise la première ascension hivernale du Mont Blanc en 1876 en compagnie du guide Jean Chaffet. Une belle histoire qui fait toute l'âme de ce bel hôtel cosy, inspiré et confortable, en plein cœur de Chamoni, www.pointeisabelle.com



ET CETERA meubles sur mesure. Création: Pagnon & Pelhatez.  
Catalogue: www.ligne-roset.fr

# ENFIN LA BIBLIOTHÈQUE IDÉALE.



2, quai Général Sarrail  
69003 Lyon  
04 78 34 90 90  
lyon.sarrail@roset.fr

ligne roset®

(parti pris MONTAGNE)

www.mantillieri.com

Décoration, peinture traditionnelle et contemporaine, faux-bois et faux-marbre, pose de feuilles d'or, rénovation et restauration d'églises, fresques et tableaux...

La griffe

MANTILLIERI  
depuis 1905

Nous perpétons un savoir-faire depuis 1905 au service des particuliers comme des institutions publiques.

ARCHITECTURE D'INTERIEUR

RESTAURATION D'ART

14 chemin du Moulin  
ANNECY  
contact@mantillieri.fr  
(04 50 57 76 10)  
06 70 318 456



### ÉDITION

Voyageurs autour du Mont-Blanc  
Christophe Delachet, guide de haute-montagne à Saint-Gervais et chassais, est un fervent défenseur du patrimoine culturel des populations de montagne avec son association « Les Héritiers du Mont-Blanc ». Il signe un nouvel hommage à la nature avec un film qui offre un regard croisé entre les randonneurs internationaux qui sillonnent le Tour du Mont-Blanc et ceux qui y vivent, bergers, guides, accompagnateurs, gardiens de refuge... Une montagne de fête en montagne à offrir au cœur de l'hiver.  
www.les-heritiers-du-mont-blanc.fr  
DVD • Les Voyageurs du Mont-Blanc • 26 €  
www.saintgervais.com



### ÇA PLANE POUR VOUS

Découvrez le Mont Joux est « the place to be » cet hiver. Nouveau télésiège, débordement de La Folie Douce... Et s'il fallait une certitude sur le gîte, pas de doute, c'est avec Sam Sporter qu'il faut prendre rendez-vous pour une randonnée aérienne face au Mont-Blanc. Départ du sommet du Mont Joux pour un majestueux vol bi-place encadré par les professionnels de AZL Parapente. Ça décolle sans faire peur, c'est magique et ça ne donne même pas le vertige ! À partir de 45 €/pers - www.AZL-parapente.com

MC MARCHE 13P Montagne.indd 2

18/10/14 14:25

UN CHALET BAYROU EST UNIQUE



1890, nous donnons vie à des chalets uniques créés sur mesure, à l'image de vos rêves.

Chalets  
Bayrou

www.chalets-bayrou.com  
Tél. +33 (0)4 92 20 35 30  
www.chalets-bayrou.ch  
Tél. 021 711 43 66

REPRODUCTION AUTOMATIQUE - 04 44 44 44 44 - 04 44 44 44 44 - 04 44 44 44 44 - 04 44 44 44 44

(parti pris MONTAGNE)

### DÉCALAGE

L'art contemporain investit Chamonix avec une nouvelle galerie MB Factory. Na de la rencontre d'artistes chamonixards, la photographie Monica Delmas et le peintre Michel Delmas avec Brigitte Le Carpentier, passionnée de design, ce lieu accueille des regards différents et souvent décalés sur la montagne. Peinture, sculpture, photographie, vidéo, design intérieur... Aux expositions permanentes s'ajoutent de drôles de surprises au rythme des saisons.  
www.mbfactory.fr - 229 Avenue Michel Croz



### EXPLORATIONS TOUS NIVEAUX

Blotti au cœur des 3 Vallées, le domaine skiable de Morbier permet d'accéder à une grande variété de glaciers. Forêt de sapins ou panoramas de haute-montagne, le ski se décline en mode exploration. Le must pour les débutants : la possibilité d'emmener depuis Morbier une belle journée 3 Vallées en passant par Courchevel et les Menuires, rien que sur des pistes vertes et bleues. Le même circuit plus engagé existe sur les rouges et les noirs. [www.morbier.net](http://www.morbier.net)

### Val Thorens

#### Sensations, le nouveau visage du Club Med

Chic et décontracté, le nouveau Village Club Med Val Thorens Sensations a beaucoup d'atouts : village « ski aux pieds », cours tous niveaux et matériel de pointe à disposition, c'est le lieu idéal pour skier en solo ou en famille mais aussi découvrir de nouvelles expériences parmi un choix inédit d'activités : ski cross, plongée sous glace, vtt sur neige, escalade... L'après-ski pris sur les 600 m² du Club Med Spa By Carita. Et profitez des 3 espaces gourmets regroupés sous le concept « Epicurious Gourmet Lounge » pour valiser les plaisirs culinaires au fil de la journée. Val Thorens Sensations mérite bien ses 4 ibridats ! [www.clubmed.fr](http://www.clubmed.fr)



### La piste des Inuits se développe

L'univers des Inuits continue à s'agrandir avec deux chemins dans la forêt de l'Altiport. Le Village Inuit c'est une immersion dans l'univers de ce peuple autochtone : pêche mystère, construction d'igloos, Colin-MacLennan, batailles de boules de neige, parcours muet avec ses chiens de traîneau, tir à la sauterie, goûter chocolat chaud... Animations gratuites 6 jours sur 7. 04 79 08 05 32 [www.morbier.net](http://www.morbier.net)

### BRIDES REDONNE GOÛT À LA NEIGE

Neige assaisonnée grand style « hébergement tout confort » après l'effort pour la récupération après le ski. Est-ce vraiment mission impossible si on veut skier sans se ruiner ? Pas à Brides-les-Bains, le village d'où on peut accéder skis aux pieds au front de neige de Morbier en 20 minutes par le télécabine de l'Olympe. De là, à vous les pistes de Courchevel, Val Thorens ou les Menuires... Du 10 au 30 janvier 2015 : Package Avion + Navette + hébergement Hôtel du dimanche au vendredi à partir de 423 €/pers en 15 personnes [www.ski.brides-les-bains.com](http://www.ski.brides-les-bains.com)

MC MARCHE 13P Montagne.indd 3

18/10/14 17:06

PEINTURE-REVÊTEMENT-DÉCORATION

COULEURS DEREV'

VENTE AUX PARTICULIERS ET AUX PROFESSIONNELS



Peintures et Chaux mises à la teinte immédiatement (dans la limite des stocks disponibles)



Revêtements muraux

ARTE



Distributeur exclusif pour la Savoie des peintures

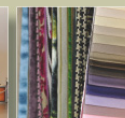
RESSOURCE

Membre de Carreux & Dorian



Confection de voilages et canapés

DESIGNERS GUILD



### BESOIN D'UN CONSEIL COULEUR ?

COULEURS DEREV'

VENTE AUX PARTICULIERS ET AUX PROFESSIONNELS

2, route de l'aéroport - VOGLANS

04 79 34 21 70 - [www.couleursderez.fr](http://www.couleursderez.fr)

© Couleurs Derez

1P Couleur REC MCM\_Fav15.indd 1

18/10/14 13:46



## LYON



### O\* LITKIDS

Depuis de nombreuses années, dans leur magnifique showroom au 23, cours de la Liberté, Lyon 3<sup>ème</sup>, Valérie et Pascal Degeest ont créé la marque O\* Litkids et consacrent toute leur énergie et leurs compétences au bien-être de vos enfants et adolescents. Véritable bureau d'étude spécialiste dans ce domaine, ils s'entourent d'un maximum de gammes afin de proposer le meilleur de chacune et répondre à vos souhaits et attentes émotionnelles mais aussi techniques. Chaque projet se concrétise, se met lors d'un premier rendez-vous et fait l'objet par la suite de croquis personnalisés par des Architectes d'Intérieurs. Des solutions quasi sur-mesure qui s'adaptent parfaitement aux attentes actuelles des jeunes et des parents. Leurs mandats vous offrent ensuite un service complet de livraison et installation. Plus qu'une adresse, une évidence... pour qui cherche l'unique ! 23, cours de la Liberté - Lyon 3 - 04 37 23 53 53 [www.olitkids.com](http://www.olitkids.com)

### MEUBLES BM

#### SPECIALISTE DE L'ARMOIRE LIT

Cette entreprise familiale possède une expertise de plus de 50 ans sur le secteur du gain de place ce qui en fait un spécialiste incontournable pour vos projets d'aménagement de petits espaces. Meubles BM c'est la solution pour équiper une petite chambre, un studio, une pièce multifonction ou des résidences secondaires de montagne ou de bord de mer. Grâce au lit abattable ou au canapé lit, vous obtiendrez un gain de place conséquent et des m<sup>2</sup> habitables supplémentaires. Vous pouvez ajouter des meubles supplémentaires pour créer une composition répondant à vos impératifs de place et de rangement. Livraison dans toute la France. Meubles BM - 25 cours de la Liberté - 69003 Lyon - 04 78 60 97 03 Plus d'informations sur [www.meublesbm.com](http://www.meublesbm.com)



### Karawan-authentic

Une boutique-univers pour une marque lyonnaise qui se joue des frontières ! Des créations inédites, à l'esprit nomade contemporain : bijoux textiles, coussins en toile tissée, étoles en cashmere, tabourets bambou... et toute une gamme tisse-à-tisse Hammam et Ayurveda, riche de sensuosités. Christine Delpeut, la créatrice de Karawan parcourt les routes de la soie et revisite les savoir-faire d'exception, en partenariat avec des unités de production artisanale, avec une approche éthique, respectueuse de l'homme et de l'environnement. Une rencontre avec tout un monde ! 120 rue Auguste Comte - Lyon 2 - 09 54 34 29 10 - [www.karawan.fr](http://www.karawan.fr)



## OFFRES DESIGN

Du 2 janvier au 16 février 2015

Jusqu'à  
-20%

sur une sélection de meubles & accessoires

Du 2 janvier au 16 février, profitez d'offres allant jusqu'à -20% sur une large sélection de meubles personnalisables : canapés, fauteuils, tables, bahuts, chaises, lampes et tapis. Découvrez toutes les offres détaillées en magasin et sur [www.boconcept.fr](http://www.boconcept.fr)

**BoConcept**  
Urban Danish Design since 1962

Annecy - 540, avenue du Centre - 74330 Epagny | Grenoble - 14, bd Gambetta | Lyon 3<sup>ème</sup> - 10, cours de la Liberté  
Lyon St Priest - 208, rue de Grenoble | Valence - Pl Jean Rostand - Plateau des couleurs 1

### (actus Rhône-Alpes)



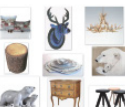
#### Europlacard, savoir-faire et innovations

Si Europlacard fait partie des plus anciens concepteurs d'aménagement de placards (dressings, meubles commodes, living, bibliothèque, réalisation sur mesure...) de Lyon, c'est que l'entreprise a toujours mis au cœur de sa démarche qualité, savoir-faire et exigence. Tout naturellement, elle a également choisi de maintenir création et production en France, à St Priest. De même, cette entreprise familiale n'a jamais cessé de se renouveler, innovant sans cesse, pour mieux répondre aux attentes de ses clients, suite aux évolutions et modes de vie. Aujourd'hui, Europlacard se présente comme la solution de référence en termes d'aménagement pour tous ceux qui aspirent à un intérieur pratique, esthétique et qui leur ressemble. 151 cours de Grenobles 69600 Saint Priest - 475 RN6 69700 L'ANCIEN [WWW.EUROPLACARD.COM](http://WWW.EUROPLACARD.COM)

PRÉSENT À LA FOIRE DE LYON DU 20 AU 30 MARS 2015.

### CHALET DE PROVENCE

10 ans déjà que Valérie et Ludovic ont ouvert leur boutique. La passion qui les anime et leur accueil chaleureux ont fait de ce lieu une adresse incontournable du village, à la clientèle fidèle. Reflet de leur univers raffiné, la sélection de produits de qualité dans les secteurs du bien-être comme de la décoration se conjugue dans une large fourchette de prix. Cette belle adresse permet donc de trouver aussi bien le cadeau pour faire plaisir que les éléments parfaits pour embellir son intérieur, ou encore prendre soin de soi. Dans cette atmosphère cosy et agréable, on déambule parmi les belles choses. De magnifiques bougies en écorces, lanternes et photophores, avoisinant des verres estampillés. Côté beauté l'Occitane avec ses produits de haute qualité, partage la vedette avec une nouvelle marque Melita, cosmétiques bio. Les plaids couillets en fausse fourrure, les beaux savons d'Amélie et Melanie, et le linge de Vagabonde avec juste ce qu'il faut d'esprit montagne, vous laisseront l'embaras du choix. Bonne visite ! 211, rue de la Poste - 74120 Méribel - Tél. 04 50 90 18 58 - [WWW.CHALETDESIGN.FR](http://WWW.CHALETDESIGN.FR)



### MON CHALET DESIGN

le site de référence pour le mobilier de montagne et la décoration de chalets.

Le site vous propose une sélection élégante et originale de meubles, objets déco et œuvres d'art pour un nouvel art de vivre à la montagne. Des nouveautés vous sont régulièrement proposées dans notre boutique en ligne. Le site vous fait découvrir des idées de décoration. Nous sommes là pour vous aider dans vos choix, vous conseiller et rechercher pour vous le meuble idéal pour votre chalet. CONTACTEZ NOUS SUR : [SECURITE@MONCHALETDESIGN.COM](mailto:SECURITE@MONCHALETDESIGN.COM) [WWW.MONCHALETDESIGN.COM](http://WWW.MONCHALETDESIGN.COM)

**SPECIAL ANNIVERSAIRE 30 ANS**  
**-30%**  
du 14 janvier au 14 février 2015

Réinventez vos espaces à vivre. Jouez avec les formes, les couleurs, les matières et bénéficiez d'un savoir-faire unique de 30 ans, intégrant le conseil, la conception, le suivi de la fabrication et la pose.

En savoir plus : [www.archea.fr](http://www.archea.fr)

**archea**  
LES AS DU PLACARD

RANGEMENTS SUR MESURE - DRESSINGS - BUREAUX - SEPARATIONS DE PIECE - BIBLIOTHEQUES - STORES

42 ST ETIENNE - 148, rue Bergson - 04 77 61 89 32 - [stetienne@archea.fr](mailto:stetienne@archea.fr)  
69 LYON - 77, Cours Lafayette (angle rue Duguesclin) - 04 78 24 00 02 - [lyon@archea.fr](mailto:lyon@archea.fr)  
69 LYON TASSIN - 73, avenue Victor Hugo - 04 37 20 04 61 - [tassin@archea.fr](mailto:tassin@archea.fr)  
74 ANNEEMASSE - 730, chemin de la Chandouze - Cranves-Sales - 04 50 85 09 00 - [anneemasse@archea.fr](mailto:anneemasse@archea.fr)

**BERNARD CERAMICS**

**azulej**  
PATRICIA URQUIOLA  
POUR MUTINA

GRÈS  
PIERRES  
MOSAÏQUES  
SALLES DE BAINS

[www.bernard-ceramics.com](http://www.bernard-ceramics.com)

45 avenue François Mermet 69160 Tassin la Demi-Lune | 04 78 34 15 16  
**CAROTHEQUE** 10 rue de la Charité 69002 Lyon | 04 72 40 96 08

(parti pris MONTAGNE)



### LES PORTES DE L'AVENTURE

Une nouvelle offre destinée aux skieurs explorateurs avec des moniteurs spécialisés hors-piste et des guides de haute montagne vous promet un itinéraire optimal et des ateliers pédagogiques pour apprendre l'autonomie en montagne. Certe sur le gâteau : un reportage photo et vidéo personnalisé et un parc de ski à disposition pour être sûr d'avoir d'être au top pour une journée très nature ! 04 79 00 02 86 - [www.office-montagne.com](http://www.office-montagne.com)



### Le Nature Art sous la neige

Depuis plusieurs années, les Contamines se distinguent grâce à des parti pris artistiques originaux et parfois décalés. Cette année, le « Nit Graffiti » by Nikki Hedde continue sur sa lancée. Pour des créations très regardées qui donnent un air de galeries d'art à la station ! Office de tourisme Les Contamines-Montjoie - 0450 47 01 58



© 01 Chamonix & vallée d'Aoste

### 1865/2015 :

#### 150 ANS D'ALPINISME AU PAYS DU MONTBLANC

Tout au long de l'année, la vallée de Chamonix-Mont-Blanc fête les 150 ans de la naissance de l'alpinisme. Il est loin de temps des « glacières » quand les anglais et leurs guides suisses et français venaient en découverte avec une haute-montagne considérée comme inaccessible. 150 ans plus tard, le terrain de jeu est toujours aussi merveilleux et la vallée de Chamonix rend hommage aux grands anciens, héros de cette époque autant sportive qu'artistique. De nombreux événements vont ponctuer 2015 : des expositions dans les musées de la vallée, notamment les trésors de l'Alpine Club et des collections privées de peinture de montagne, des livres, des films... Autant de regards croisés sur la Mécque de l'alpinisme. [www.chamonix.com](http://www.chamonix.com)

### ET DE DEUX !

On les attendait, les voilà : deux nouveaux petits livres jaunes de la collection «Nouvelles d'En Haut». «Sainte Rita ou les causes alpines désespérées» - Chronique de l'alpinisme ordinaire» de Rozenn Martinot et le «Dico impertinent de la montagne» de Cedric Sapin-Delfour. Une écriture cocasse qui met tendrement au pilori les grimpeurs, les alpinistes, les randonneurs, les skieurs et autres amoureux de la montagne... Pour le plaisir, un morceau choisi du second : «Enquête sur le Balmat // alimentation principale du grimpeur-alpiniste moderne que les Paccard, Balmat et consorts n'auraient même pas donné à manger à leurs mulets ! 11,20 € En librairie et magasins de sports ou directement à : [commande@jmedbona.fr](mailto:commande@jmedbona.fr)



### Glisse en cœur

24 h de glisse et de musique au profit d'une grande cause, c'est au Grand Bio et nulle part ailleurs. Cette générosité affichée depuis 8 ans par la station des Aravis permet de réunir un maximum de dons. Cette année, c'est l'Association Laurette Rugain qui lutte contre la leucémie qui sera portée par les 1500 compétiteurs du coeur, artistes, écrivains, journalistes, sportifs et anonymes. Sans oublier, le 21 mars, le grand concert gratuit sur les pistes. Après Christophe Mux, Jérémy ou Zaz, qui sera l'heureux élu de cette année ? [www.legrandbiomand.com](http://www.legrandbiomand.com) et [www.glisseencoeur.com](http://www.glisseencoeur.com)